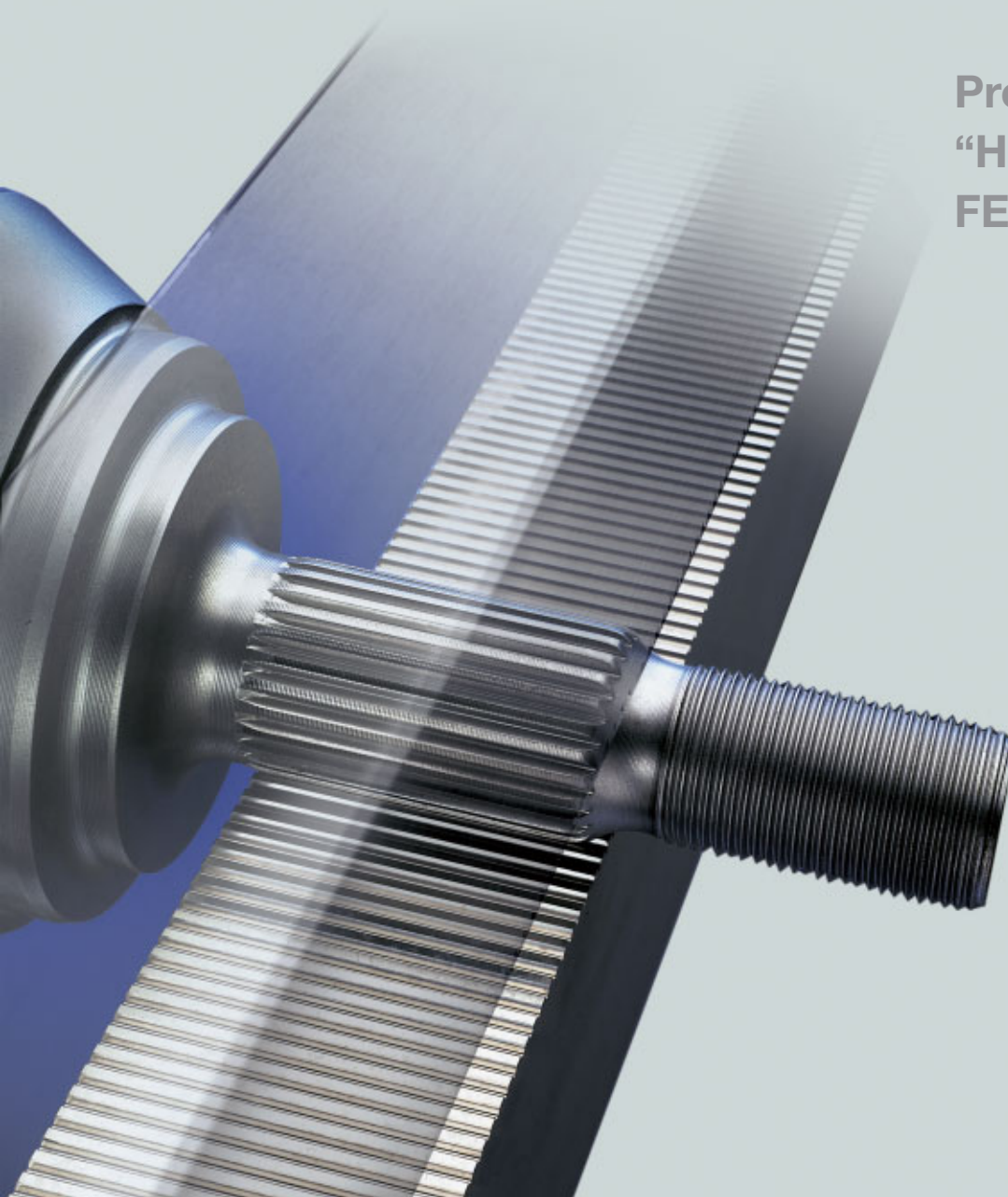


FETTE

**Profile formen
im Sekundentakt
FETTE Walzstangen**

Profiles in a
“Heartbeat” with
FETTE Rolling Racks



Leitz Metalworking Technology Group

FETTE

Die Kaltumformung

- Mehr Werkstofffestigkeit
- Mehr Oberflächenqualität
- Mehr Genauigkeit für das Profil
- Mehr Produktivität

Durch Kaltumformung gefertigte Werkstückprofile zeichnen sich durch hohe Genauigkeit und verbessertes Verschleißverhalten aus. Denn eine Verzahnungs- oder Gewindeflanke, die ohne Zerstörung des Faserverlaufs kalt verfestigt wurde, lässt eine höhere Belastung zu als ein geschnittenes Profil.

Als führender Hersteller von hochwertigen Werkzeugen für die Kaltumformung verfügt FETTE auch über das spezielle Know how in Sachen Fertigung von Walzstangen. Ein technologisch ausgereiftes, auf vielseitige Anwendungsmöglichkeiten ausgerichtetes Sortiment steht zur Verfügung.

The cold shaping

- More material firmness
- More surface quality
- More accuracy for the profile
- More productivity

By cold shaping manufactured workpiece profiles are characterised by high accuracy, reliability and durability. Because of the rolling process, the formed threads and flanks allow an increased load to be applied in use.

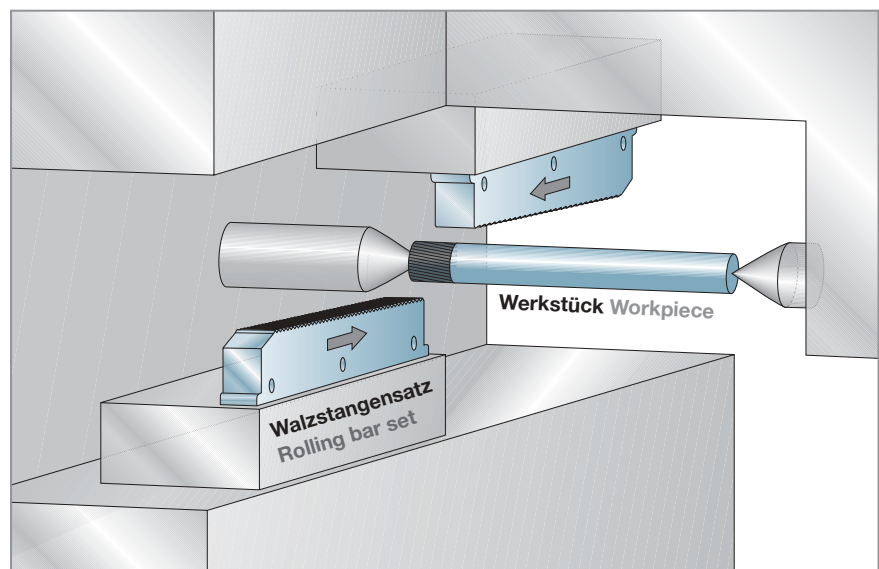
FETTE is a well known market leader within the cold forming industrial sector. FETTE also has the specialized know how in the production of rolling racks.

Die Funktionsweise

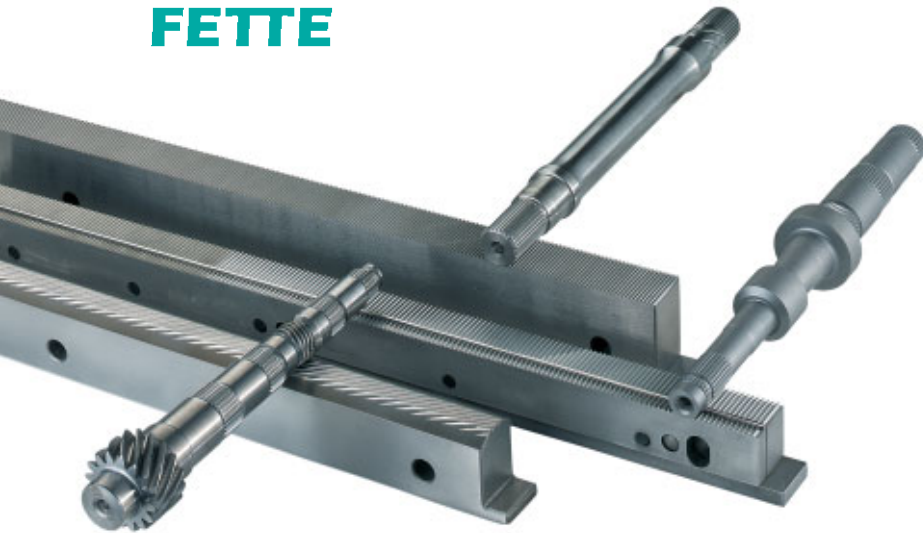
Zwei, sich gegenläufig synchron bewegende Walzstangen aus verschleißfestem Kaltarbeitsstahl treffen auf das eingespannte Werkstück und versetzen es in Drehung. Die Profilformung erfolgt über die gesamte Walzstangenlänge und der einzelnen Zonen wie Anlauf, Kalibrierung und Dekompression. Die Profillänge entspricht der maximalen Walzstangenbreite.

The function mode

The two component parts of rack rolls move in synchronicity with each other to roll and rotate the product which forms the workpiece. The profile is generated and completed when the rack has passed over the workpiece over its total length. The profile width is equal to the rack width.



FETTE



Anwendungsbeispiele

Spanlose Profilformung von

- Gewinden
- Ölnuten
- Ringnuten & Rändelungen
- Steckverzahnungen
- Schrägverzahnungen
- weitere Profile

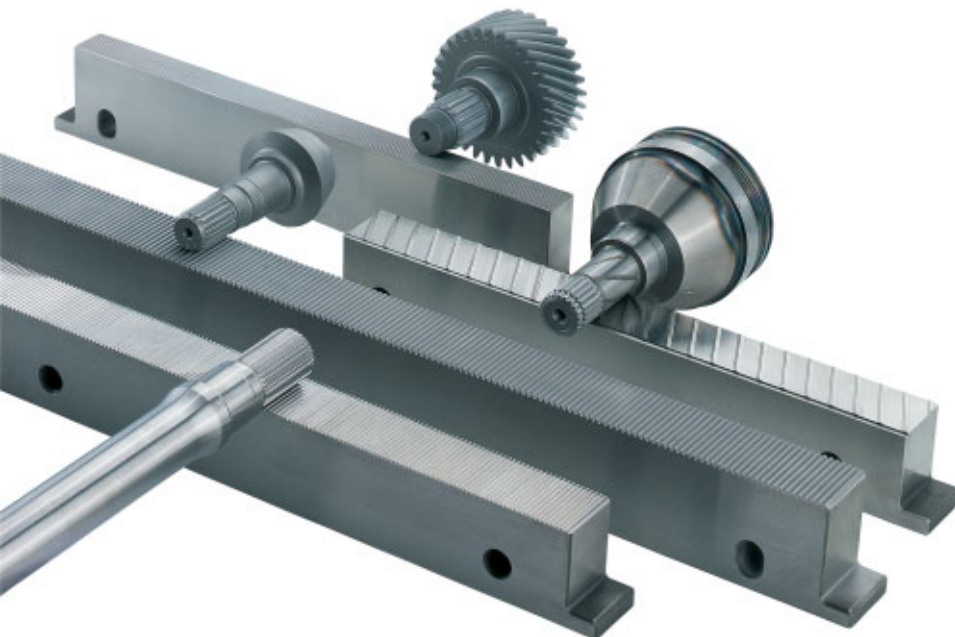
auf zylindrischen Werkstücken.

Sample applications

Non-cutting profile figuration of

- Threads
- Oil grooves
- Anular grooves & knurling
- Splines
- Helical gears
- further, similar profiles

on cylindrical workpieces.



FETTE Walzstangen sind in Längen von 300 bis 1800 mm und in unterschiedlichen Breiten verfügbar.

FETTE rolling bars are available in lengths from 300 to 1800 mm and in different widths.

Nutzen Sie unser Know how zu Ihrem Vorteil!

Use our know how for your advantage!

- Minimale Taktzeiten
- Maximale Werkzeug-Standzeiten
- Steigerung der Festigkeit
- Hohe Oberflächengüte
- Bündiges Walzen bis an die Schulter
- Gleichzeitiges Formen mehrerer Profile in einem Arbeitsgang
- Sonderprofile
- FETTE Nachschleif-Service!
- Minimum cycle times
- Maximum tool tools
- Increased toughness
- High surface quality
- Concise rolling to the shoulder
- Simultaneous forming of several profiles in a single processing step
- Special profiles
- FETTE regrinding service!

FETTE

ARGENTINIEN | ARGENTINA SIN PAR S.A.

Conesa 2 Al 18
Casilla Correo No. 180
1878 Quilmes - Buena Aires
Fon +54/11 42 57 43 95
Fax +54/11 42 24 56 87

AUSTRALIEN | AUSTRALIA NEUSEELAND | NEW ZEALAND Ritec Tooling Technology LTD

Level 1
Greenpark Road
Penrose
Auckland
New Zealand
Fon +64-9/5 71 20 44
Fax +64-9/5 79 99 43
ritec@xtra.co.nz

BALTIKUM | BALTIC SIA Inthro

Cacplesastr. 87
1011 Riga
Lettland
Fon +3 71-7 28 85 45
Fax +3 71-7 28 77 87
Inthro@inbox.lv

BELGIEN | BELGIUM SA LMT FETTE NV

Industrieweg 15 B2
1850 Grimbergen
Fon +32-2/2 51 12 36
Fax +32-2/2 51 74 89

BRASILIEN | BRAZIL LMT Böhlerit LTDA.

Rua André de Leão 155 Bloco A
CEP: 04672-030
Socorro - Santo Amaro
São Paulo
Fon +55/11 55 46 07 55
Fax +55/11 55 46 04 76

CHINA | CHINA Leitz Tooling Systems (Nanjing) Co., Ltd.

Division LMT
No. 81, Zhong Xin Road
Jiangning Development Zone
Nanjing 211100
Fon +86-25 52 10 31 11
Fax +86-25 52 10 63 76
mwsales@joulinc.com

DÄNEMARK | DENMARK Lars Østergaard APS

Sadelmagervej 27
7100 Vejle
Fon +45-75/85 95 22
Fax +45-75/85 95 88

LMG A/S

Nordager 1
6000 Kolding
Fon +45 36 95 50 00
Fax +45 36 95 50 01
stjo@lmg.as
www.lmgpartner.dk

ENGLAND | UNITED KINGDOM IRLAND | IRELAND LMT FETTE LIMITED

Longford
Coventry
304 Bedworth Road
CV6 6LA
Fon +44 24 76 36 97 70
Fax +44 24 76 36 97 71

FINNLAND | FINLAND Oy Suomen Gear Tool AB

BL/Box 100
02211 Espoo
Fon +35 89/8 87 04 80
Fax +35 89/8 04 10 26

Oy Maanterä Ab

Keinumäenkuja 2
01510 Vantaa
Fon +35 89/61 53 22
Fax +35 89/61 53 23 50
www.maanterä.fi

FRANKREICH | FRANCE LMT FETTE

Parc d'Affaires Silic-Bâtiment M2
16 Avenue du Québec
Villebon sur Yvette
Boite Postale 761
91963 Courtabœuf Cedex
Fon +33-1/69 18 94-00
Fax +33-1/69 18 94-10
fageol@fette-lmt.com

Service Center Colmar

LMT-FETTE
15 rue Edouard Brauly
21 est
F-68000 Colmar
Fon +33-0/3 89 41 03 37
Fax +33-0/3 89 41 45 90

INDIEN | INDIA LMT Fette India Pvt Ltd.

Old No. 14, New No. 29, II Main Road
Gandhinagar, Adyar
Chennai - 600 020
Fon +91-44/2 44 05 136/137
Fax +91-44/2 44 05 205
sales@lmtfetteindia.com

INDONESIEN | INDONESIA Jakarta office

PT Germantara Tooling Service
Indonesia (GTS)
Jl. Pulo Sidik Blok R29
Pulogadung Industrial Estate
Jakarta 13930, Indonesia
Fon +62-21/46 83 53 13/-46 83 53 15
Fax +62-21/46 83 53 14
gtsi@group.gts.co.id

Surabaya office

PT Gema Trikarsa Sarana (GTS)
Jl. Dharmahasada Selatan No. 23
Surabaya 60285/Indonesia
Fon +62-31/5 93 91 80
Fax +62-31/5 94 30 87
sales@sby.gts.co.id

Bandung office

PT Gemateknika Toolindo Sistema (GTS)
Jl. Batununggal Indah 185
Bandung 40266
Fon +62-22/7 50 16 19
Fax +62-22/7 50 16 74
sales@bdg.gts.co.id

IRAN | IRAN

B.A.I. Boresh Abzar Iran Co. Ltd.
No. 40 Zafar Street
(Vahid Dastegardi)
Tehran 19117
Fon +98 21/2 22 76 10
Fax +98 21/2 27 24 26
baico@rogers.com

ITALIEN | ITALY Ferruccio Allasia & c.s.r.f.

Aktiva s.r.f.
Via G. Pastorelli 13
20143 Milano
Fon +39-02/8 35 61 66
Fax +39-02/8 32 10 08
www.aktiva.com
aktiva@iol.it

JAPAN | JAPAN

KTI Kimura Techno Import
Toei-cho 6-9-3, Mizuho-ku
467-0017 Nagoya
Fon +81-52/8 52-88 92
Fax +81-52/8 53-02 86
ktigmbh@starcat.ne.jp
www.starcat.ne.jp

KOREA | KOREA

Global Tooling Service. Inc.
607, Byugsan-Kyungin
Kumchun-Gu
Digitar Valley 2
481-10 Gasan-dong
Seoul
Fon +82/2-21 13-09 07
Fax +82/2-22 13-09 09
gtslee@chollian.net

MALAYSIA | MALAYSIA German Tooling Systems Sdn Bhd

14, Jalan BK 1/17
Taman Perindustrian Bandar Kinrara
Batu 6 1/2, Jalan Puchong
58200 Kuala Lumpur
Fon +60-3/5 75 88 98
Fax +60-3/5 75 89 28
gtsys@tm.net.my

MEXIKO | MEXICO LMT Böhlerit S.A. de C.V.

Matias Romero No. 1359
Col. Letran Valle
Mex 03650 Mexico D.F.
Fon +52/55 56 05 82 77
Fax +52/55 56 05 85 01
contacto@lmt.com.mx

NIEDERLANDE | NETHERLANDS Hagro Precisie bv

Industriepark 18
5374 CM Schaijk
Fon +31-4 86/46 24 24
Fax +31-4 86/46 16 50
www.hagro.nl
hagro@hagro.nl

NORWEGEN | NORWAY Nor-Swiss A/S

Ryenstubbene 5 / 0679 Oslo
Fon +47-23/24 10 20
Fax +47-23/24 10 21
norswiss@online.no
www.norswiss.no

Deli Verktøysenter A/S

Delivejen 5
1540 Vestby
Fon +47-64/95 62 18
Fax +47-64/95 62 02
dvs@strack.no

ÖSTERREICH | AUSTRIA KROATIEN | KROATIA SLOWAKISCHE REPUBLIK | SLOWENIA REPUBLIC FETTE Präzisionswerkzeuge

Handelsgesellschaft mbH
Rodlergasse 5
1190 Wien
Fon +43-1/3 68 17 88
Fax +43-1/3 68 42 44
fettewien@fette.com

POLEN | POLAND

Wiemik
Maciej Mikolajewski
ul. Wierzbiciece 37A/6
61-558 Poznań
Fon +48-61/6 65 80 08
Fax +48-61/8 33 49 88
wiemik@wiemik.pl

RUMÄNIEN | ROMANIA GTS Group Sibiu

Sti. Dimitrie Cantemir, 34
2400 Sibiu
Fon +40/2 69 21 04 17
Fax +40/2 69 21 55 01
info@gerotools.ro
www.gerotools.ro

SCHWEDEN | SWEDEN

AB Liljengrens Maskinverktøy
Box 161
Nydalavaegen
57422 Vetlanda
Fon +46-3 83/1 78 50
Fax +46-3 83/1 74 15
rainer.a@liljengrens.com
www.liljengrens.com

EDECO Tool AB

Bos 2119
S-65002 Karlstad, Sweden
Fon +46/54 55 80 00
Fax +46/54 55 80 35
info@edeco.se

SCHWEIZ | SWITZERLAND Vargus Werkzeugtechnik

Snel AG, Kronauerstr. 56
Postfach 406 / CH-6330 Cham
Fon +41-41/7 84 21 21
Fax +41-41/7 84 21 39
info@vargus.ch
www.vargus.ch

SINGAPUR | SINGAPORE Combi Tools

(Singapore) PTE. LTD.
Blk 2022 Bukit Batok Street 23
02-174
Singapore 659527
Fon +65/5 61-23 93
Fax +65/5 60-67 01
combi@singnet.com.sg

SPANIEN | SPAIN LMT Böhlerit S.L.

C/. Narcis Monturiol, 11 Planta 1a
08339 Vilassar De Dalt, Barcelona
Fon +34/37 50 79 07
Fax +34/37 50 79 25
lmt@lmt.es

SÜDAFRIKA | SOUTH AFRICA

Traconsa (Pty) Ltd.
P.O. Box 3160
Johannesburg 2000
Fon +27 11/3 94 28 10
Fax +27 11/9 70 17 92
tools@traconsa.co.za

TAIWAN | TAIWAN

Yonchin Enterprises, Inc.

5F, No. 100, Hsing Der Road
San Chung City 241
Taipei Hsien
Fon +88-6/2-22 78-93 30
Fax +88-6/2-22 78-93 20
yonchin@msa.hinet.net

THAILAND | THAILAND Total Tools Co., Ltd.

57/23 Moo Ramintra Road, Km. 2
Bangkhen
Bangkok 10220
Fon +66-2/9 71-6 85 68
Fax +66-2/5 52-27 06
total_tools@inet.co.th

TSSCHECHIEN | CZECH REPUBLIC LMT FETTE spol. sr.o.

Dražní 7
627 00 Brno-Slatina
Fon +420-5/48 21 87 22
Fax +420-5/48 21 87 23
lmt.fette@id.cz

TÜRKEI | TURKEY

Böhler Sert Maden Takim Sanayi ve Ticaret A.S.

E5 Yolu üzeri No. 22 P.K. 167
Kartal 81412 Istanbul
Fon +90-216/3 06 65 70 Pbx
Fax +90-216/3 06 65 74
satis@bohler.com.tr

UKRAINE | UKRAINE

Technoplice

Sosyuristr. 7
02090 Kiev
Fon +38-44/4 51 86 51/5 36 16 32
Fax +38-44/5 36 16 33
technoplice@ukr.net

UNGARN | HUNGARY LMT Boehlerit Kft.

Kis-Duma u.6
PoBox. 2036 Erdlilget Pf. 32
2030 Erd
Fon +36-23/52 19 10
Fax +36-23/52 19 19
schilling@leitz.hu

USA | USA

KANADA | CANADA

LMT-FETTE Inc.

18013 Cleveland Parkway
Suite 180
Cleveland, Ohio 44135
Fon +1-2 16/3 77-61 30
Fax +1-2 16/3 77-07 87

VENEZUELA | VENEZUELA

Maquinaria Diekmann S.A.
Apartado 40.112
Caracas 1040 - A
Venezuela
Fon +58 2/61 74 22
Fax +58 2/62 69 79
Tlx. 21 467

FETTE GMBH

Grabauer Straße 24, D-21493 Schwarzenbek

Telefon ++49 (0) 41 51/12-0

Telefax ++49 (0) 41 51/37 97

E-Mail tools@fette.com

Internet www.fette.de



Leitz Metalworking Technology Group

Printed in Germany, No. 1948 (0104 1 DTP/GK)